

## Petites centrales hydro-électriques de Dailly/Savatan

**Année :** 1997-1998

**Propriétaire, Maître d'œuvre et Exploitant:** Groupement de l'armement, Casernes de Savatan, Suisse

**Constructeur :** ELSA SA, Sion, Suisse

### Données techniques :

Machine No 1

Turbine Pelton à 1 injecteur

Axe vertical

Chute nette: 531 m

Débit nominal : 12 l/s

Puissance max. : 55 kW

Machine No 2

Turbine Pelton à 1 injecteur

Axe vertical

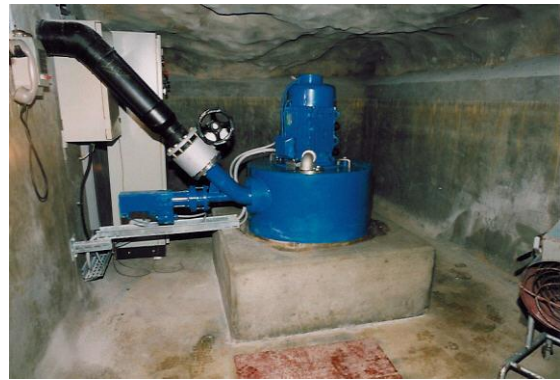
Chute nette: 109 m

Débit nominal : 12 l/s

Puissance max. : 11 kW



Petite turbine de Savatan 1



Petite turbine de Savatan 2

### Prestations Mhyllab :

Etude, dimensionnement et conception hydraulique des turbines. Fourniture des garanties de rendement et de puissance en fonction du débit (mesures en laboratoire).

### **Description du projet :**

Ces petites centrales sont situées dans le Canton de Vaud, en Suisse.

Elles sont intégrées au système d'adduction d'eau des casernes de Savatan et fonctionnent comme organes de régulation de pression.

Un by-pass destructeur d'énergie complète l'aménagement, permettant le maintien de l'alimentation en eau lors d'arrêts des turbines, lorsque le débit demandé est insuffisant, ou en cas de révision des groupes.

Mhyllab a entièrement dimensionné, étudié et conçu le profil hydraulique des turbines. Ces dernières ont été réalisées par une PME de 35 employés, située à quarante kilomètres du site à équiper. Elles sont constituées d'environ 50% de pièces standards, que l'on peut obtenir sur catalogue auprès de plusieurs fournisseurs, et livrables du stock.

Les centrales sont entièrement automatiques et l'énergie produite est injectée dans le réseau.